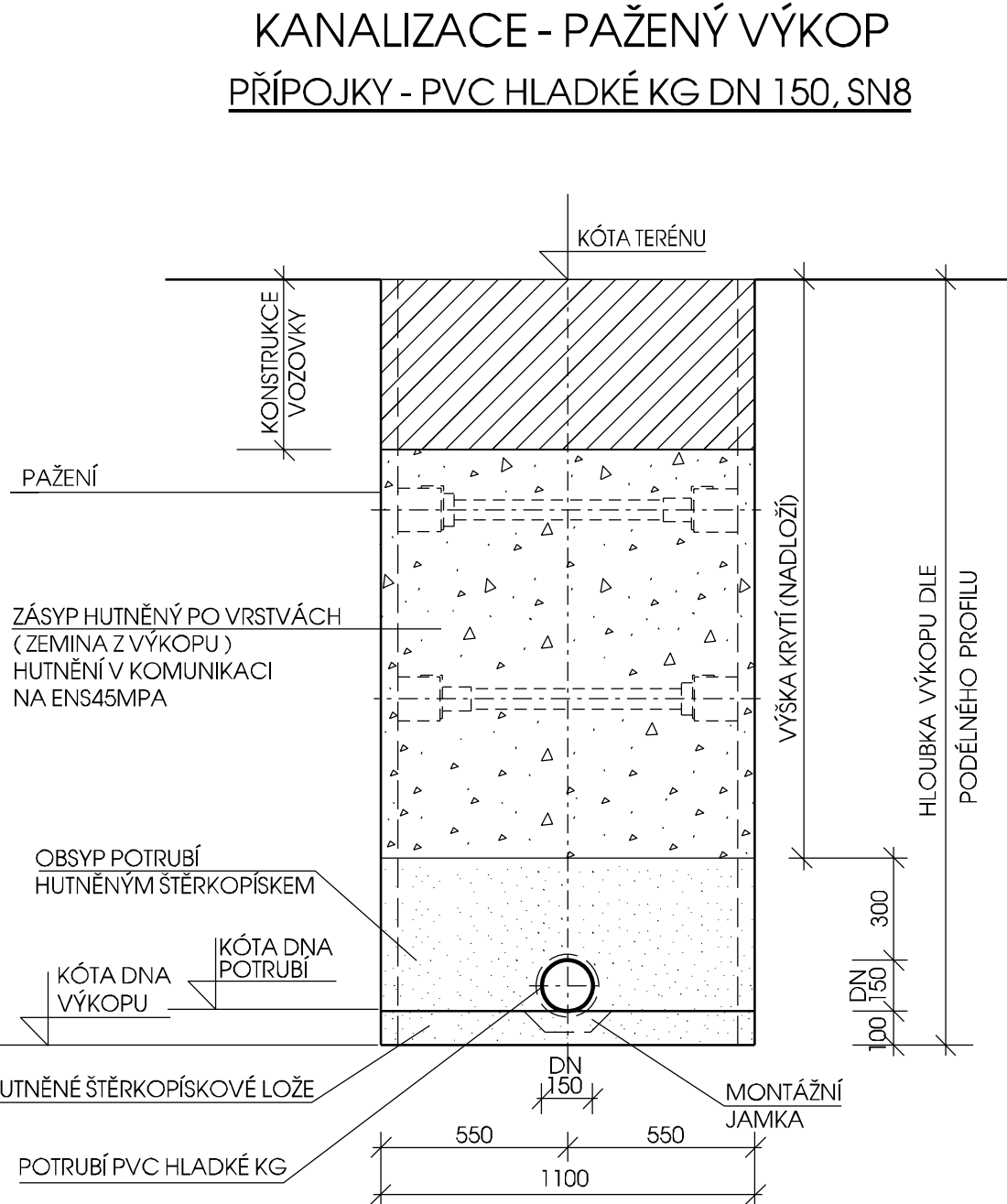


VPUSŤ ULIČNÍ A PODCHODNÍKOVÁ BETONOVÁ DN 450 SE ZÁPACHOVOU UZÁVĚROU

TABULKA VPUSTÍ

ČÍSLO VPUSTI	STANICENÍ KM	KÓTA osa	KÓTA MŘÍŽE	DÉLKA (m)	DN PŘÍPOJKY	ZPŮSOB NAPOJENÍ PŘÍPOJKY	PRŮM. HLOUBKA	POZNÁMKA
UV17	0,025 64	353,82	353,70	6,50	PVC 150	napojení pomocí sedla	2,50m	
UV18	0,027 32	353,82	353,74	1,50	PVC 150	napojení pomocí sedla	2,50m	
UV19	0,040 30	353,75	353,56	6,50	PVC 150	napojení pomocí sedla	2,50m	
UV20	0,060 90	353,64	353,65	1,50	PVC 150	napojení pomocí sedla	2,50m	
UV21	0,063 56	353,61	353,43	6,00	PVC 150	napojení pomocí sedla	2,50m	
UV22	0,079 12	353,41	353,31	4,50	PVC 150	napojení pomocí sedla	2,50m	
UV23	0,102 75	352,79	352,70	4,50	PVC 150	napojení pomocí sedla	2,50m	
UV24	0,135 28	351,43	351,35	4,50	PVC 150	napojení pomocí sedla	2,50m	
UV25	0,151 60	350,72	350,64	1,20	PVC 150	napojení pomocí sedla	2,50m	
UV26	0,178 62	349,53	349,45	1,20	PVC 150	napojení pomocí sedla	2,50m	
UV27	0,174 73	349,70	349,50	6,50	PVC 150	napojení pomocí sedla	2,50m	
UV28	0,191 32	348,98	348,78	6,80	PVC 150	napojení pomocí sedla	2,50m	
UV29	0,205 34	348,36	348,26	3,00	PVC 150	napojení pomocí sedla	2,50m	
UV30	0,217 12	347,85	347,68	7,00	PVC 150	napojení pomocí sedla	2,50m	
UV31	0,223 19	347,58	347,53	3,50	PVC 150	napojení pomocí sedla	2,50m	
UV32	0,227 38	347,40	347,32	4,50	PVC 150	napojení pomocí sedla	2,50m	
UV33	0,250 00	346,42	346,33	3,50	PVC 150	napojení pomocí sedla	2,50m	
UV34	0,251 66	346,35	346,27	4,00	PVC 150	napojení pomocí sedla	2,50m	
UV35	0,278 77	345,69	345,60	2,00	PVC 150	napojení pomocí sedla	2,50m	
UV36	0,290 45	345,61	345,71	6,50	PVC 150	napojení pomocí sedla	2,50m	
UV37	0,293 70	345,62	345,54	9,50	PVC 150	napojení pomocí sedla	2,50m	
UV38	0,307 31	345,75	345,58	2,00	PVC 150	napojení pomocí sedla	2,50m	
UV39	0,312 86	345,84	345,80	4,50	PVC 150	napojení pomocí sedla	2,50m	
	0,124 03	351,92	351,72	4,60	PVC 150	napojení pomocí sedla	2,50m	obnova st. vpusť - úprava výšky mříže
	0,136 20	351,39	351,36	-	PVC 150	napojení pomocí sedla	2,50m	obnova st. vpusť - úprava výšky mříže

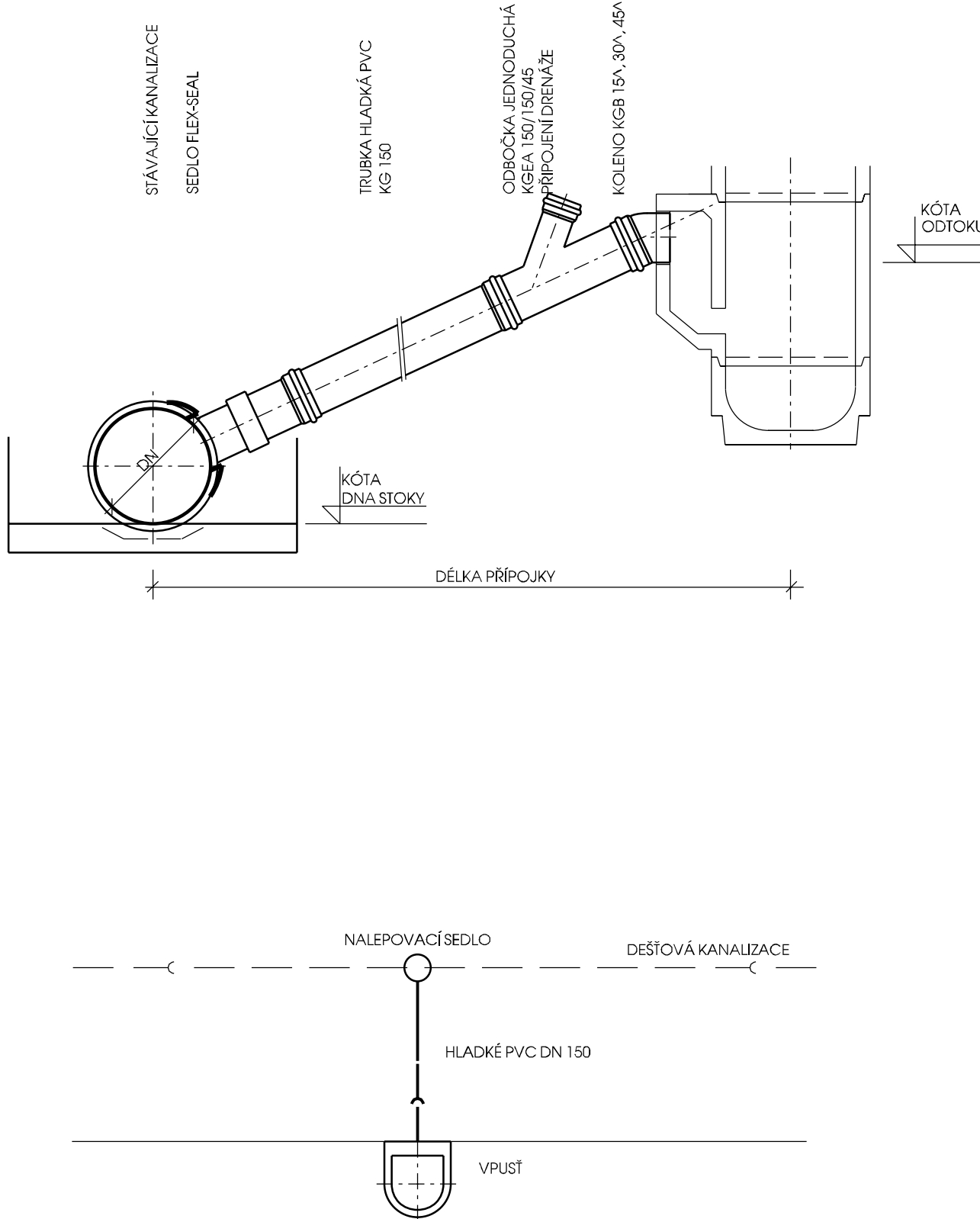
VZOROVÝ PŘÍČNÝ ŘEZ ULOŽENÍ POTRUBÍ



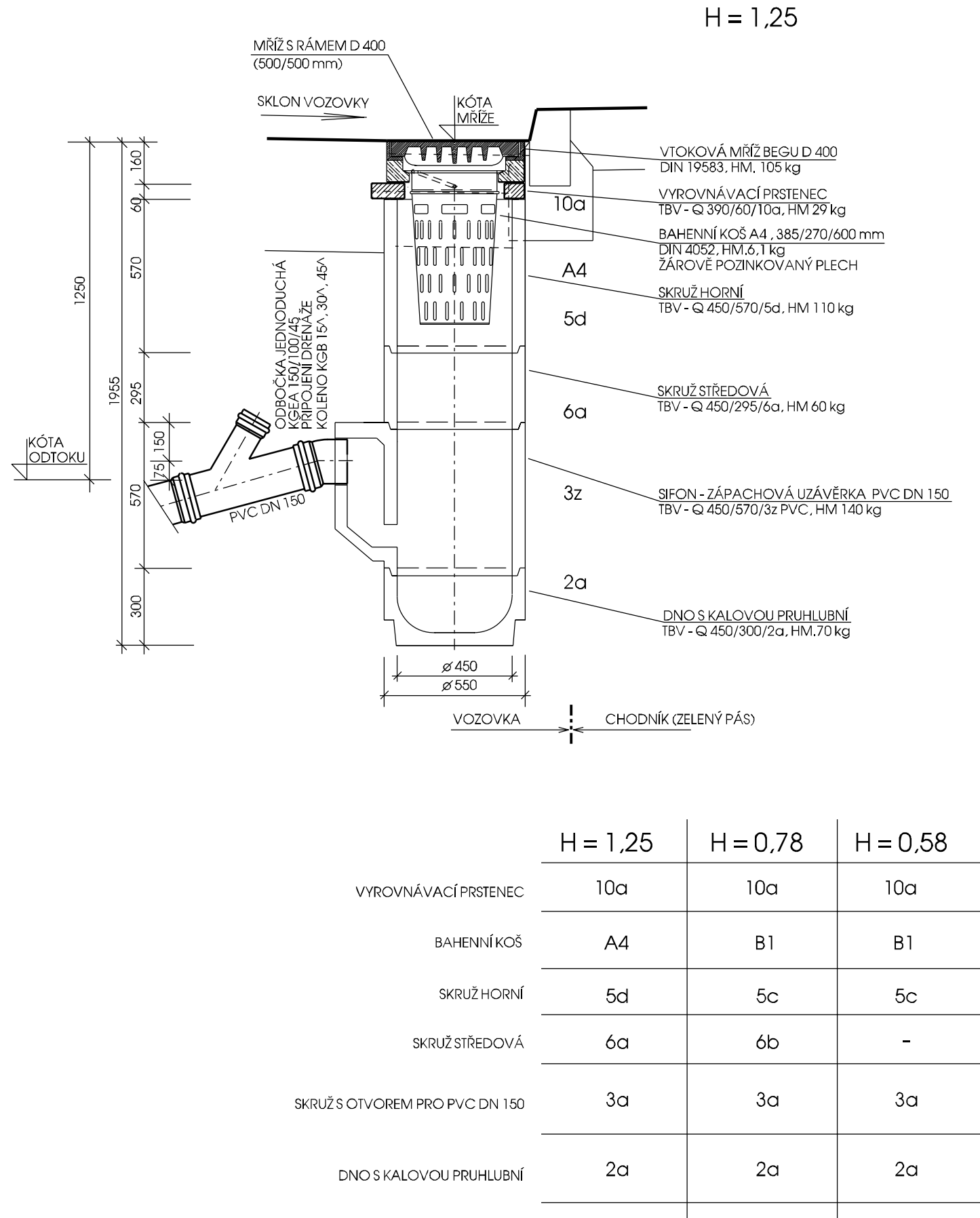
HLOUBKA NAPOJENÍ PŘÍPOJEK BUDE UPŘESNĚNA DLE REALIZACE NOVÉ DEŠŤOVÉ KANALIZACE, PROTO JE V PROJEKTOVÉ DOKUMENTACI UVAŽOVÁNA PRŮMĚRNÁ HLOUBKA NAPOJENÍ 2,50 M.

VPUSTI BUDOU NAPOJENY DO NOVÉ DEŠŤOVÉ KANALIZACE POMOCÍ NALEPOVACÍCH SEDEL.

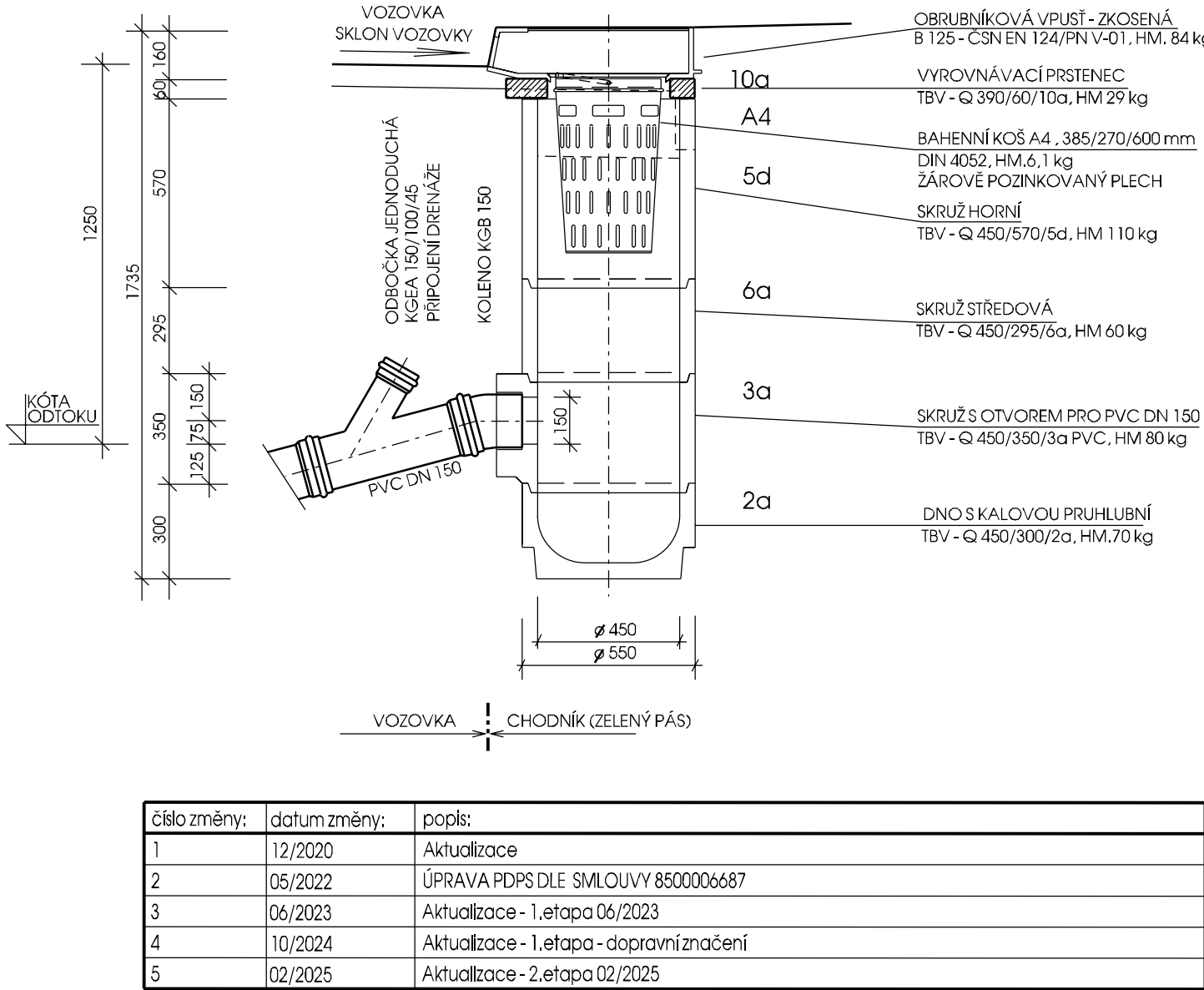
SCHÉMA NAPOJENÍ PŘÍPOJKY NA STOKU



ULIČNÍ VPUŠŤ



PODCHODNÍKOVÁ (OBRUBNÍKOVÁ) VPUŠŤ



BOULA IPK s.r.o. inženýrská projektová kancelář - dopravní stavby
Goldschneiderova 2925/3, 301 00 Plzeň, tel. 377 421 190, projekce@boula.cz, IČ 280 35 461

Hlavní projektant	Vypracoval	Kontroloval	Místo, kraj	Vochov, Plzeňský
Libor Boula	A. Tychtlová	Libor Boula	Druh dokument.	PDPS
			Číslo zakázky	2025
Investor:	SÚS Plzeňského kraje p.o.		Datum	02/2025
	Obec Vochov		Měřítko	1:20
Stavba:	III/2033 VOCHOV PRŮTAH		objekt	č. přílohy
Název výkresu:	ODVODNĚNÍ KOMUNIKACE		č. paré	

D1.1 2.c.2